



2026
Kurumsal Kimlik
Kılavuzu

Corporate Identity
Guide



Introduction

Introduction



/ Giriş
bagora
MOBİLYA

www.bagorafurniture.com

Bagora Mobilya, yaşam alanlarına yalnızca mobilya değil; estetik, konfor ve güven duygusu kazandıran güçlü bir tasarım anlayışıyla hareket eder. Modern çizgileri, kaliteli üretim yaklaşımı ve detaylara verdiği önemle Bagora, her mekânda şıklığı ve işlevselliği bir araya getiren kurumsal bir duruşa sahiptir.

Bu kurumsal kimlik kılavuzu, Bagora Mobilya markasının görsel dünyasını tutarlı, güçlü ve profesyonel biçimde yansıtmak amacıyla hazırlanmıştır. Logo kullanımı, renk sistemi, tipografi, desen dili, görsel yaklaşım ve marka uygulama kuralları; markanın tüm temas noktalarında aynı kalite algısını koruması için belirlenmiştir.

Bagora'nın kurumsal kimliği; koyu, sofistike ve güçlü renk yapısı; modern desen dili; sade ama dikkat çekici grafik yaklaşımıyla premium mobilya sektöründe güven veren, seçkin ve akılda kalıcı bir marka algısı oluşturmayı hedefler. Bu kılavuzda yer alan tüm kurallar, markanın dijital ve basılı tüm iletişim materyallerinde doğru, dengeli ve bütünlüklü şekilde uygulanmalıdır.

Amaç, Bagora Mobilya'nın her platformda aynı profesyonel izlenimi bırakmasını sağlamak; markanın kalite, estetik ve güven odaklı duruşunu görsel olarak sürdürülebilir hale getirmektir.



- *LOGO*
- *ORANLAR*
- *GÜVENLİK ALANI*
- *MINİMUM BOYUT*
- *RENK - COLOR*
- *KURUMSAL YAZI KARAKTERİ*

Bölüm 1 / Section 1

seo

ction





01.BAGORA MOBİLYA LOGOSU

Logo, marka duruşunu görsel ve anlamsal olarak ifade eden en önemli unsurdur Logo, markanın kurumsal kimliğinin önemli bir parçasıdır ve değiştirilemez bir öğedir. Kurumsal kimlikle ilgili tüm bilgilere BAGORA MOBİLYA Kurumsal İletişim biriminden ulaşabilirsiniz.

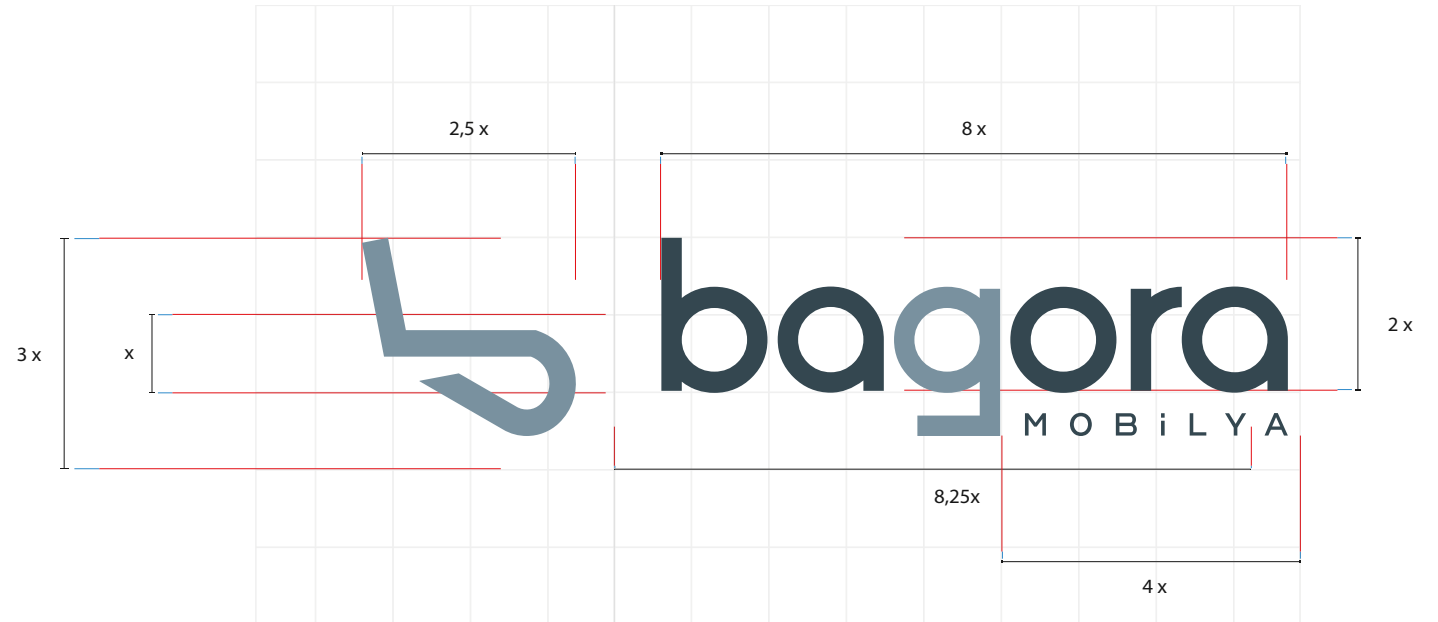


02.ORANLAR

Logo ve tipografi unsurları birbirleriyle oranları ve uzaklıkları ölçülere dayanarak belirlenmiştir ve bu ölçümlerde herhangi bir değişiklik yapılmamalıdır.

02.PROPORTIONS

The proportions and distances between the logo and typography elements have been determined based on specific measurements, and no changes should be made to these measurements.



03. GÜVENLİK ALANI

Logo'yu çevreleyen açık alan, logo ile diğer herhangi bir logo, desen, işaret veya görselin kenarı arasındaki minimum mesafeyi tanımlar. Bu alan minimum gereksinimdir ve mümkün olduğunca maksimuma çıkarılmalıdır.

Marka bütünlüğünü korumak için bu güvenlik alanına hiçbir grafik öğe, fotoğraf veya metin yerleştirilmemelidir.

03.SAFETY AREA

The clear space surrounding the logo defines the minimum distance between the logo and any other logo, pattern, symbol, or visual element. This is the minimum requirement and should be maximized whenever possible.

To maintain brand integrity, no graphic elements, photos, or text should be placed within this safety area.



04. MİNİMUM BOYUT

Logo'nun minimum boyutu hiçbir zaman 15 mm'den küçük olmamalıdır. Okunabilirliği sağlamak için logo mümkün olduğu kadar büyük olmalıdır; maksimum boyut sınırı yoktur.

04. MINIMUM SIZE

The minimum size of the logo should never be smaller than 15 mm. To ensure readability, the logo should be as large as possible; there is no maximum size limit.



Minimum Size

15 mm

Minimum Size

42px

05. RENK

Logo ve kurumsal kimliğin temel kullanımında, belirli RGB ve CMYK renk kodlarıyla ifade edilen kurumsal renklere yer verilmiştir. Logonun kullanımında, siyah, gri, metalik gri (Gümüş Yıldız) ve metalik sarı (altın yıldız) dışında hiçbir renk kullanılmamalıdır.

05.COLOR

In the primary use of the logo and corporate identity, the corporate colors are represented by specific RGB and CMYK color codes. For the logo, no colors other than black, gray, metallic gray (silver foil), and metallic yellow (gold foil) should be used.

Pantone	CMYK	RGB	WEB	
COATED				

7543 C

24, 9, 0, 38,

121, 145, 159

79919f

7545 C

35, 11, 0, 69,

52, 71, 80

344750

07.KURUMSAL YAZI KARAKTERİ

*Bagora Mobilya kurumsal yazı karakteri Poppins Font Ailesi'dir.
Varsayılan olarak belirtilmedikçe, başka bir font tercih edilmemelidir.*

07.CORPORATE TYPE

The corporate typeface for Bagora Mobilya is the poppins font family. Unless otherwise specified, no other font should be used.

poppins font family

abcdefghijklmnop
prstuvwyz
ABCDEFGHIJKLMNO
PRSTUVWYZ
123456789

poppins font family

abcdefghijklmnop
prstuvwyz
ABCDEFGHIJKLMNO
PRSTUVWYZ
123456789

poppins font family

abcdefghijklmnop
prstuvwyz
ABCDEFGHIJKLMNO
PRSTUVWYZ
123456789

poppins font family

**abcdefghijklmnop
prstuvwyz
ABCDEFGHIJKLMNO
PRSTUVWYZ
123456789**

poppins font family

***abcdefghijklmnop
prstuvwyz
ABCDEFGHIJKLMNO
PRSTUVWYZ
123456789***

poppins font family

**abcdefghijklmnop
prstuvwyz
ABCDEFGHIJKLMNO
PRSTUVWYZ
123456789**

 bagora
MOBİLYA



- *MARKANIN AMACI*
- *MARKANIN VİZYONU*
- *MARKANIN DEĞERLERİ*
- *HEDEF KİTLE*
- *MARKA KONUMLANDIRMASI*
- *MARKA KİŞİLİĞİ*
- *MARKA ARKETİPLERİ*

 **bagoro**
MOBİL

bagoro

a
YA

ation

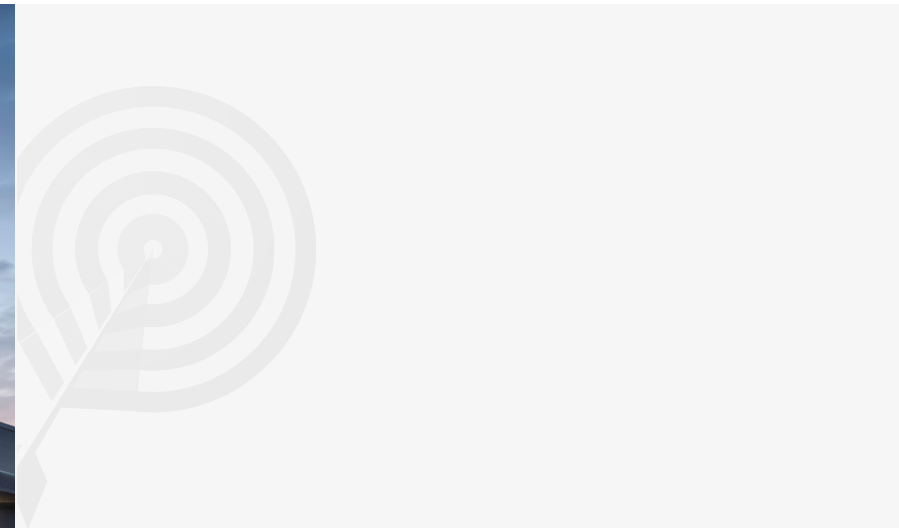


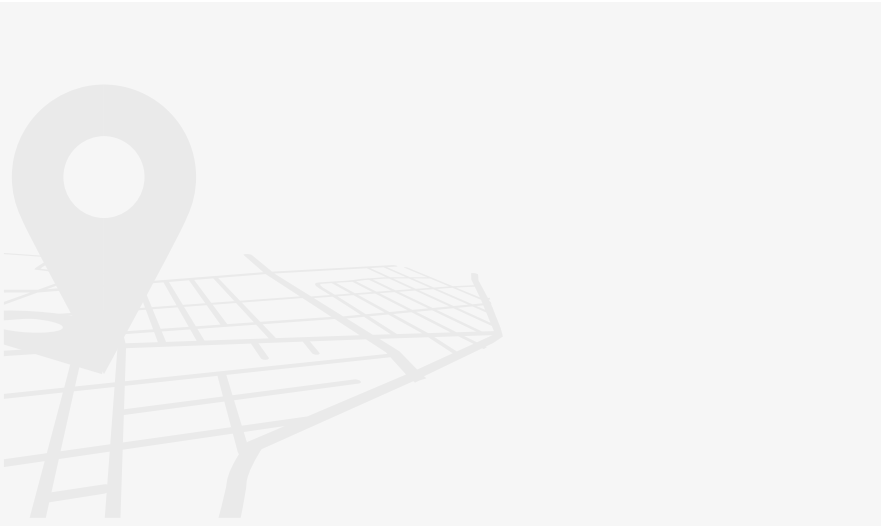
08. MARKANIN AMACI

Bagora Mobilya'nın amacı, yaşam alanlarına estetik, konfor ve kaliteyi bir arada sunan mobilya çözümleri kazandırmaktır. Marka, kullanıcıların yalnızca bir ürün değil; uzun ömürlü, şık ve işlevsel bir yaşam deneyimi elde etmesini hedefler. Modern tasarım anlayışı, güçlü üretim kalitesi ve detaylara verilen önemle Bagora, her mekâna değer katan mobilyalar üretmeyi amaçlar.

08. BRAND PURPOSE

The purpose of Bagora Furniture is to bring together aesthetics, comfort, and quality through furniture solutions that add value to living spaces. The brand aims to offer not only products, but also a long-lasting, stylish, and functional living experience. With its modern design approach, strong production quality, and attention to detail, Bagora aims to create furniture that enhances every interior.





09. MARKANIN VİZYONU

Bagora Mobilya'nın vizyonu, modern mobilya sektöründe güvenilir, kaliteli ve estetik tasarım anlayışıyla öne çıkan güçlü bir marka olmaktır. Yerel üretim gücünü çağdaş tasarım çizgileriyle birleştirerek, hem Türkiye'de hem de uluslararası pazarlarda tercih edilen, sürdürülebilir ve prestijli bir mobilya markası haline gelmeyi hedefler.

09. BRAND VISION

Bagora Furniture's vision is to become a strong and trusted brand in the modern furniture industry, recognized for its quality, reliability, and aesthetic design approach. By combining local production strength with contemporary design lines, Bagora aims to become a preferred, sustainable, and prestigious furniture brand in both national and international markets.

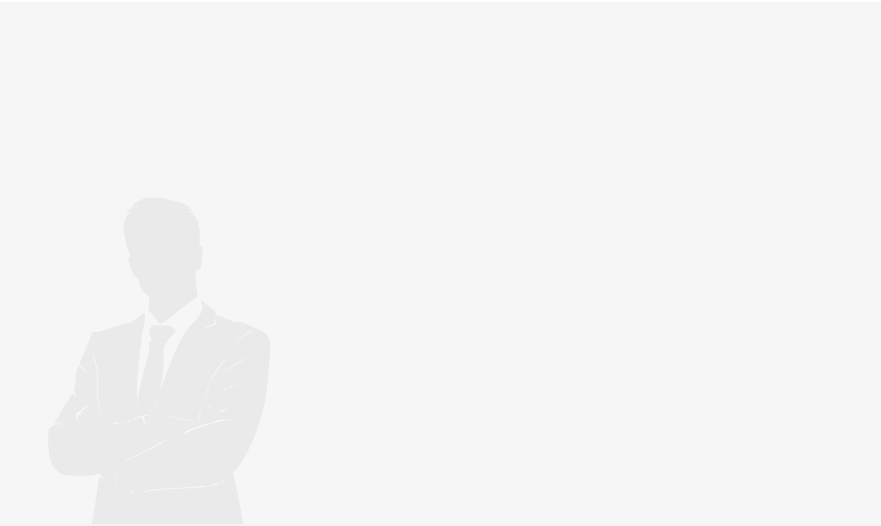
10. MARKA DEĞERLERİ

Bagora Mobilya'nın temel değerleri; kalite, güven, estetik, konfor, işlevsellik ve sürdürülebilir üretim anlayışı üzerine kuruludur. Marka, her ürününde kullanıcı beklentilerini doğru analiz etmeyi, malzeme ve işçilik kalitesinden ödün vermemeyi, tasarımda sadelik ile şıklığı dengeli biçimde sunmayı ve müşteri memnuniyetini tüm süreçlerin merkezinde tutmayı benimser.

10. BRAND VALUES

The core values of Bagora Furniture are built on quality, trust, aesthetics, comfort, functionality, and a sustainable production approach. The brand embraces understanding user expectations accurately, maintaining high standards in materials and craftsmanship, balancing simplicity with elegance in design, and placing customer satisfaction at the center of every process.





11. HEDEF KİTLE

Bagora Mobilya'nın hedef kitlesi; yaşam alanlarında modern, kaliteli ve uzun ömürlü mobilya tercih eden bireyler, aileler, iç mimarlar, dekorasyon profesyonelleri ve proje bazlı mobilya çözümleri arayan kurumsal müşterilerden oluşur. Marka, estetik görünüm kadar kullanım konforuna, malzeme kalitesine ve güvenilir üretim anlayışına önem veren seçici bir kitleye hitap eder.

11.TARGET AUDIENCE

Bagora Furniture's target audience consists of individuals, families, interior architects, decoration professionals, and corporate clients seeking modern, high-quality, and long-lasting furniture solutions. The brand appeals to a selective audience that values not only aesthetic appearance, but also comfort, material quality, and reliable production standards.

12. MARKA KONUMLANDIRMA

Bagora Mobilya, modern çizgileri, güçlü üretim kabiliyeti ve premium algıya sahip kurumsal kimliğiyle kaliteli mobilya segmentinde konumlanır. Marka; ulaşılabilir lüks, güvenilir üretim ve zamansız tasarım anlayışını bir araya getirerek, hem bireysel yaşam alanları hem de profesyonel projeler için estetik ve fonksiyonel çözümler sunan güçlü bir mobilya markası olarak öne çıkar.

12. BRAND POSITIONING

Bagora Furniture is positioned in the quality furniture segment with its modern design lines, strong production capability, and premium corporate identity. By combining accessible luxury, reliable manufacturing, and timeless design, the brand stands out as a strong furniture brand offering aesthetic and functional solutions for both personal living spaces and professional projects.





13. MARKA ARKETİPLERİ

Bagora Mobilya'nın marka arketipleri "Yaratıcı" ve "Hükümdar" karakterleri üzerine şekillenir. Yaratıcı arketipi, markanın estetik bakışını, tasarım gücünü ve özgün mobilya dili oluşturma yeteneğini temsil ederken; Hükümdar arketipi, kalite, güven, prestij ve güçlü kurumsal duruşunu yansıtır. Bu yapı, Bagora'nın hem ilham veren hem de güven veren bir marka algısı oluşturmalarını sağlar.

13. BRAND ARCHETYPES

Bagora Furniture's brand archetypes are shaped around "The Creator" and "The Ruler." The Creator archetype represents the brand's aesthetic vision, design strength, and ability to build a distinctive furniture language, while The Ruler reflects its quality, trust, prestige, and strong corporate presence. This structure allows Bagora to create a brand perception that is both inspiring and reliable.

- *LOGONUN FARKLI ZEMİNLERDE KULLANIMI*
- *LOGONUN FOTOĞRAF ÜZERİNDE KULLANIMI*
- *LOGO YANLIŞ KULLANIMLAR*
- *LOGO'NUN GÖRÜNTÜ VE ZEMİN ÜZERİNDE YANLIŞ KULLANIMLAR*

secc



 bagora
MOBILYA

ction

15. LOGO'NUN FARKLI ZEMİNLERDE KULLANIMI

Logo, kurumsal kimlikte yer alan renklerin kullanıldığı beyaz, açık tonlu ve pastel zeminler üzerinde kullanımı aşağıda ki gibidir. Tek renk baskılı işlerde veya zeminin beyaz veya siyah olduğu durumlar haricinde, bu kurala mutlaka uyulmalıdır.

15. THE USE OF THE LOGOTYPE ON VARIUS BACKGROUNDS

The logo, in which the colors of the corporate identity are used. Its use on white, light-toned and pastel floors is as follows. Except for single color printed works or where the background is white or black, this rule must be followed.



16. LOGO'NUN FOTOĞRAF ÜZERİNDE KULLANIMI

Logo, fotoğraflı bir zemin üzerinde kullanıldığında, zeminle en yüksek kontrastı oluşturacak versiyonu tercih edilmelidir. Logo, zemin üzerinde okunaklı olmadığı durumlarda siyah veya beyaz kullanılabilir.

16. USE OF THE LOGO ON THE PHOTO

When the logo is used on a photographic background, The version that will create the highest contrast with the ground should be preferred. Where the logo is not legible on the floor Available in black or white



17. LOGO YANLIŞ KULLANIMLARI

Logo, herhangi bir sebeple kesinlikle değiştirilmemeli ve bozulmamalıdır.

17. MISUE OF THE LOGO

The logo should never be changed or deteriorated for any reason..



— Farklı bir renk kullanılmamalıdır.



— Logonun içi doldurulmamalıdır.



— Renklerin yerleri değiştirilmemelidir.



— Logo deforme edilmemelidir.



— Farklı Degrade verilmemelidir.



— Bulanıklaştırılmamalıdır.

18. LOGO'NUN GÖRÜNTÜ VE ZEMİN ÜZERİNDE YANLIŞ KULLANIMLARI

Aşağıda ki örnekler, fotoğraflar üzerinde logonun kontrastının yetersiz kaldığı ve okunaklılığını yitirdiği durumları göstermektedir. Benzeri uygulamalardan kaçınılmalıdır.

18. MISUSE OF THE LOGO ON THE IMAGE AND THE FLOOR

The examples below show insufficient contrast of the logo on the photos. It shows the cases where it stays and loses its legibility. Like applications should be avoided.



- *KARTVİZİT – BUSINESS CARD*
- *ANTETLİ KAĞIT – LETTERHEAD*
- *CEPLİ DOSYA – PRESENTATION FOLDER*
- *DİPLOMAT ZARF – DIPLOMATIC ENVELOPE*
- *KARTON ÇANTA – PAPER BAG*
- *PLASTİK KLASÖR – PLASTIC FILE FOLDER*
- *TORBA ZARF – MAILING ENVELOPE*
- *PERSONEL KİMLİK KARTI – STAFF ID CARD*
- *GÖNDER BAYRAK – FLAGPOLE FLAG*
- *KUPA BARDAK – MUG*
- *TUTKALLI BLOK NOTE – GLUED NOTEPAD*
- *MASA BAYRAK – DESK FLAG*
- *E-POSTA İMZASI – E-MAIL SIGNATURE*
- *METAL KALEM – METAL PEN*
- *DEFTER – NOTEBOOK*
- *DİKEY BANNER – VERTICAL BANNER*
- *KURDALE – RIBBON*
- *ROZET – BADGE / PIN*
- *TERMOS – THERMOS / FLASK*
- *ARAÇ GİYDİRME – VEHICLE WRAP*
- *KIRLANGIÇ BAYRAK – V-FLAG / FEATHER FLAG*
- *SAHNE ARKASI BRANDA – BACKSTAGE BANNER / BACKDROP*
- *KOLİ – BOX / CARTON PACKAGE*
- *KOLİ BANDI – PACKING TAPE*
- *ÜRÜN ETİKETİ – PRODUCT LABEL*
- *TABELA – SIGNBOARD*
- *ŞAPKA – CAP*

boğoria



tition

bag





Boyut: 84 mm x 52 mm
Kağıt: 800 gr Çift Taraflı Kabartma Laklı
Font: poppins font family

bagora
MOBİLYA



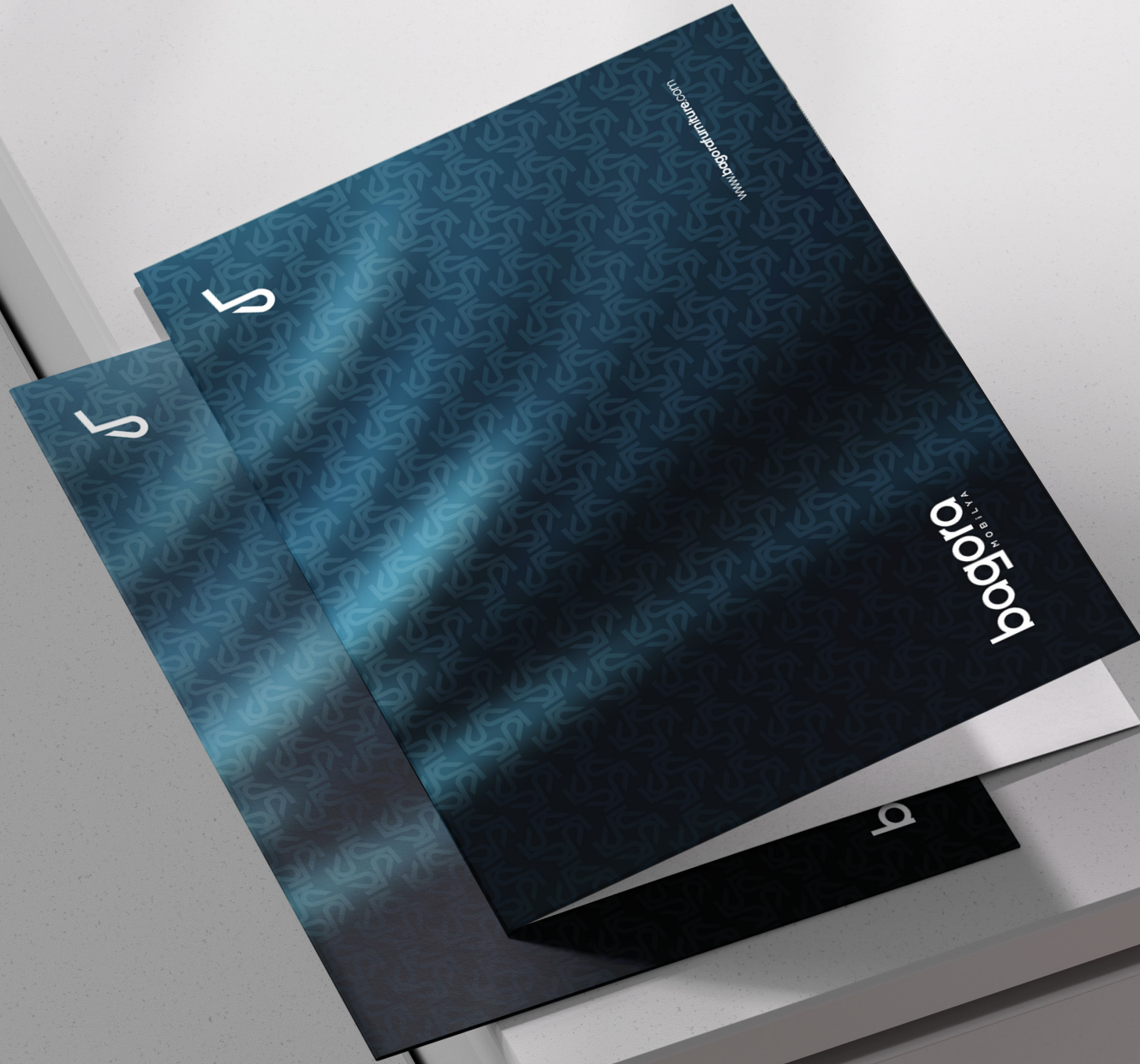
info@bagorafurniture.com
0(541) 854 78 89

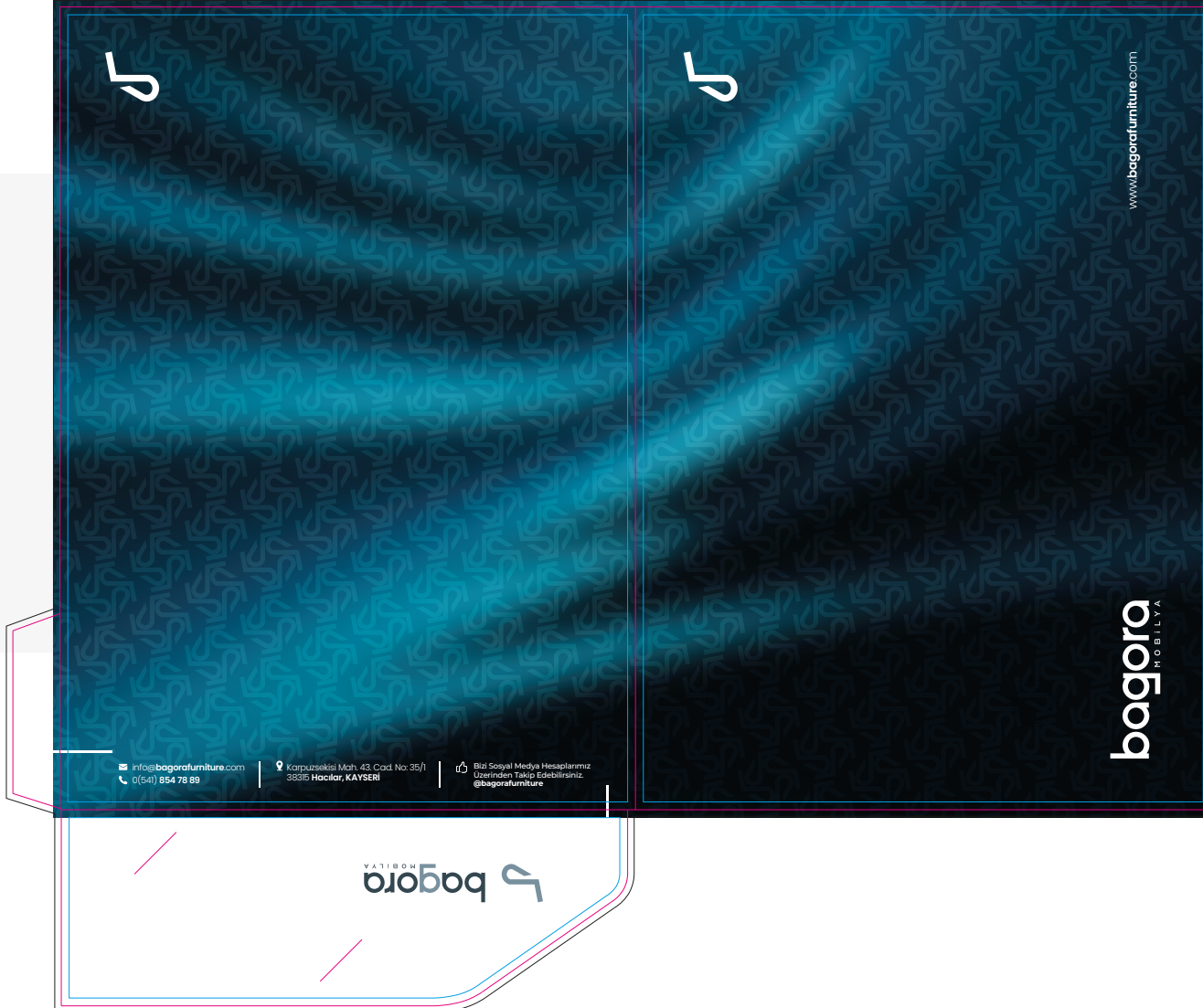
Karpuzsekisi Mah. 43. Cad. No: 35/1
38315 **Hacılar, KAYSERİ**

Bizi Sosyal Medya Hesaplarımız
Üzerinden Takip Edebilirsiniz.
@bagorafurniture



Boyut: 210 mm x 297 mm
Baskı Detay: 80 gr. 1.Hamur -
Ön 4 Renk Arka Yok
Font: poppins font family





Boyut: 220 mm x 310 mm
Baskı Detay: 80 gr 1. Hamur
Font: poppins font family



✉ info@bagorafurniture.com
☎ 0(541) 854 78 89

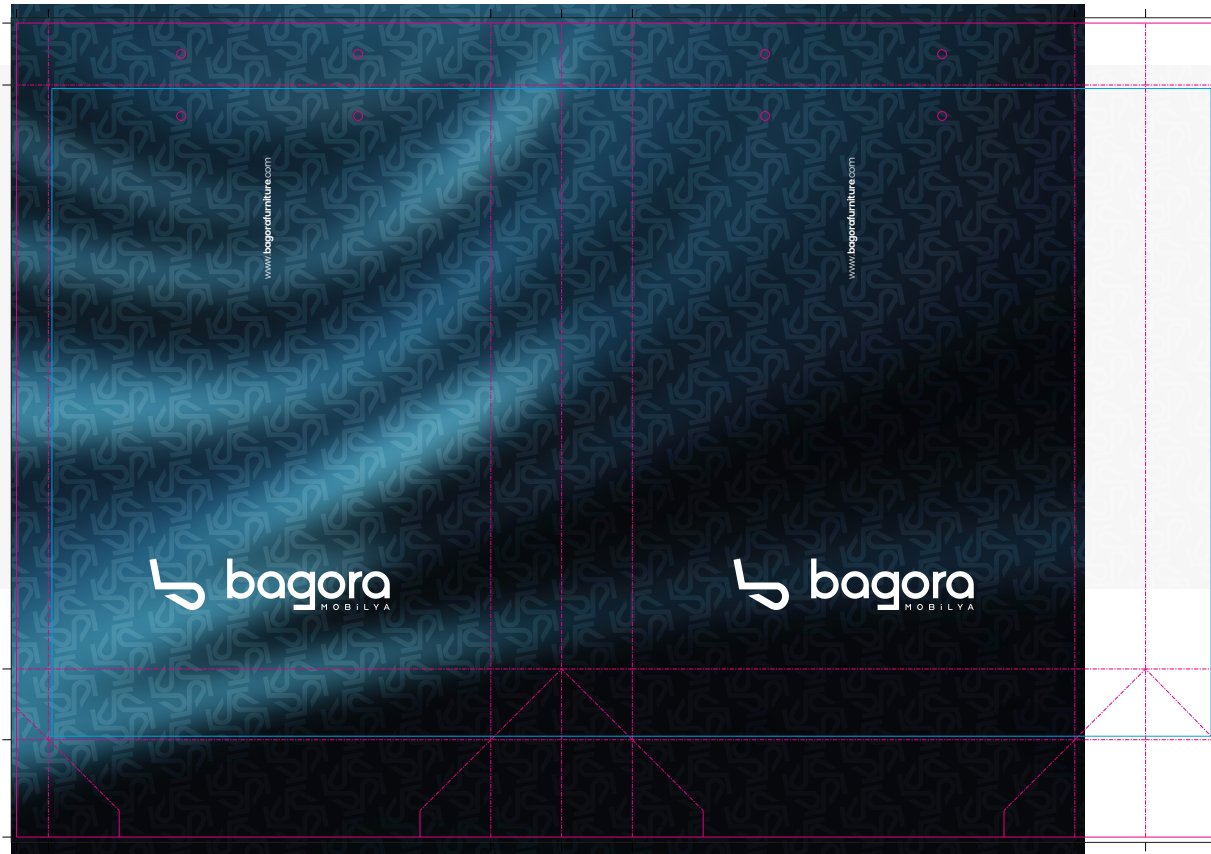
📍 Karpuzsekisi Mah. 43. Cad. No: 35/1
38315 **Hacılar, KAYSERİ**

👍 Bizi Sosyal Medya Hesaplarımız
Üzerinden Takip Edebilirsiniz.
@bagorafurniture



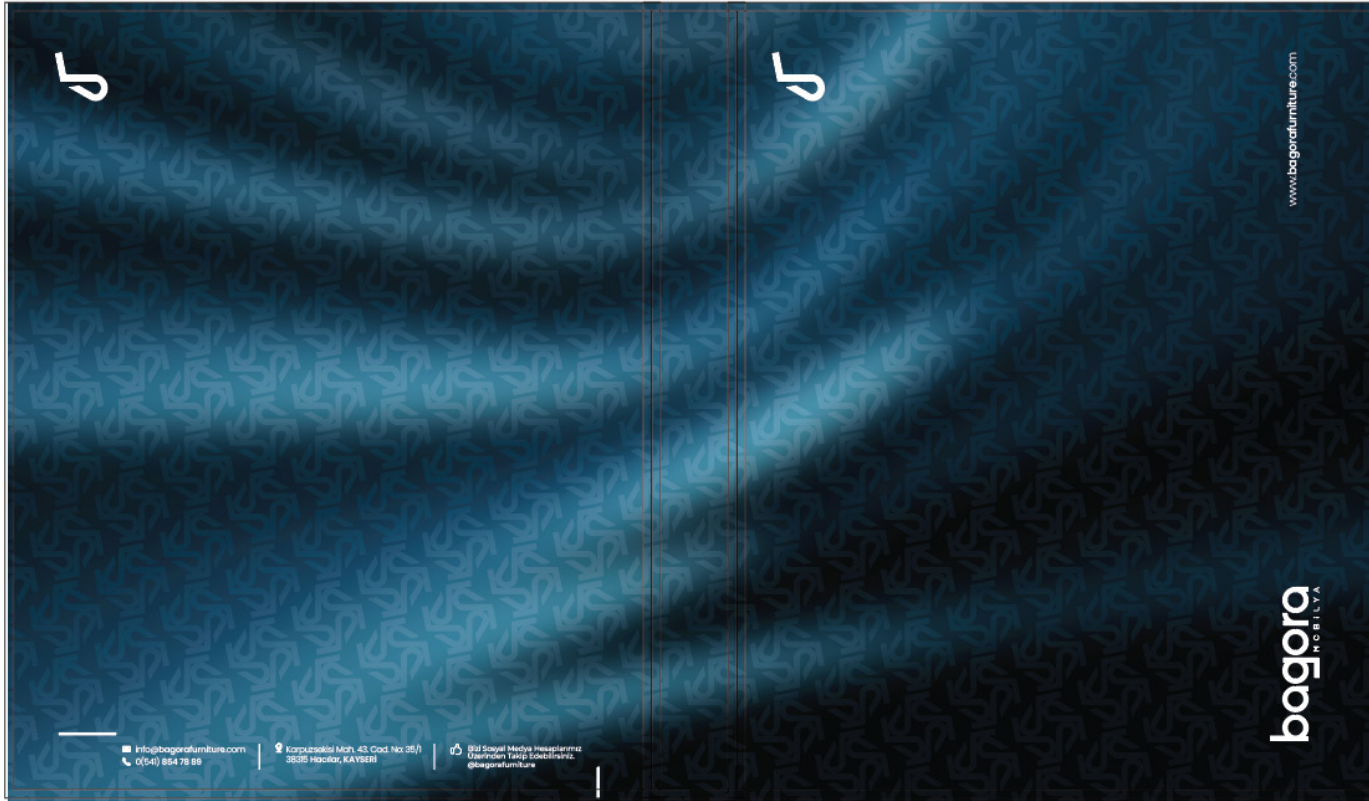
Boyut: 105 mm x 240 mm
Baskı Detay: 80 gr 1. Hamur
Font: poppins font family





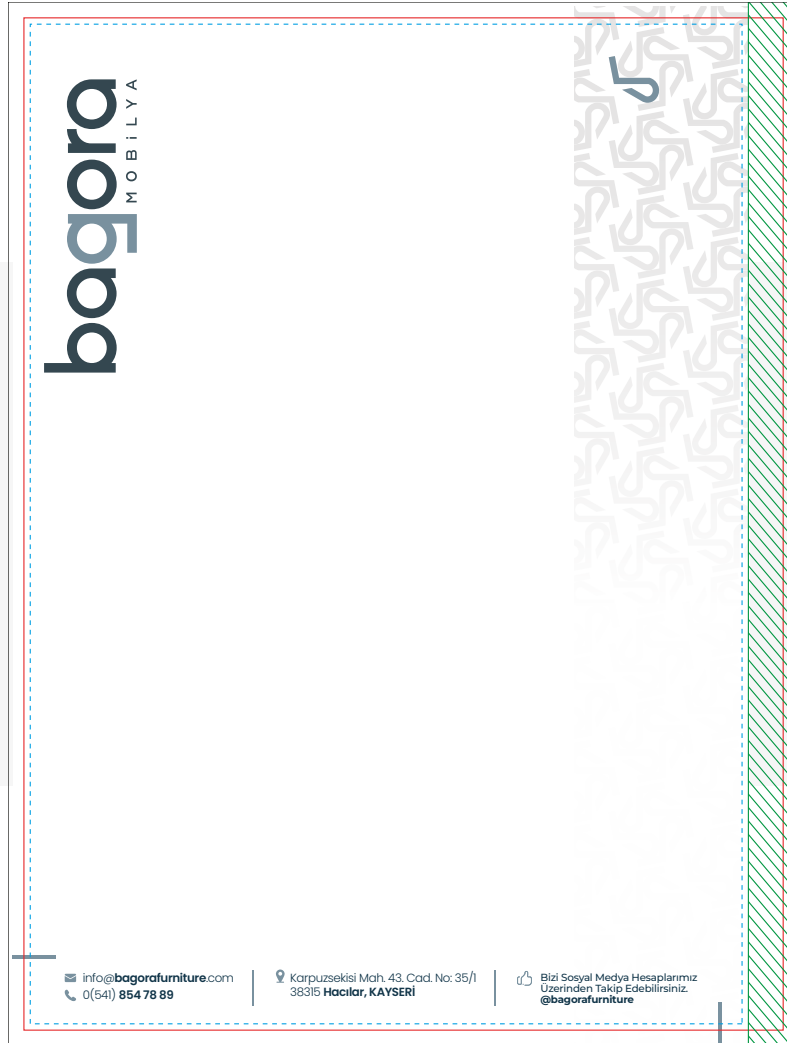
Boyut: 659 mm x 405 mm
Baskı Detay: Kalın Gramaj
Font: poppins font family





Boyut: 84 mm x 52 mm
Baskı Detay: 800 gr Çift Taraflı
Kabartma Laklı
Font: poppins font family





Boyut: 240 mm x 320 mm
Baskı Detay: :110 Gr. 1. Hamur
Font: poppins font family





Boyut: 86 mm x 54 mm
Baskı Detay: 760 Mikron Plastik
Font: poppins font family





Gönder bayrak, CMYK dijital veya serigrafi baskı ile 300 dpi çözünürlükte üretilir. Dış mekâna uygun, rüzgâr ve güneşe dayanıklı polyester kumaş kullanılır. Tasarımlar 3 mm taşma payı ile PDF/X-1a formatında hazırlanır.





Boyut: 350 ml
Baskı Detay: 4+0 Seramik Baskı
Font: poppins font family



info@bagorafurniture.com
0(541) 854 78 89

info@bagorafurniture.com
0(541) 854 78 89

Karpuzsekisi Mah. 43. Cad. No: 35/1
38315 Hacılar, KAYSERİ

Bizi Sosyal Medya Hesaplarımız
Üzerinden Takip Edebilirsiniz.
@bagorafurniture



Boyut: 240 mm x 320 mm
Baskı Detay: 110 Gr. 1. Hamur
Font: poppins font family





Boyut: 159 mm x 225 mm
Baskı Detay: 160 Gr. Saten Kumas
Font: poppins font family



Übeydullah BERBER

✉ info@bagorafurniture.com
☎ 0(541) 854 78 89

📍 Karpuzsekisi Mah. 43. Cad. No: 35/1
38315 **Hacılar, KAYSERİ**

👍 Bizi Sosyal Medya Hesaplarımız
Üzerinden Takip Edebilirsiniz.
@bagorafurniture







Defter kapağı, CMYK ofset baskı ile 300 dpi çözünürlükte üretilir. 300 g/m² kuşe kâğıt üzerine mat veya parlak selefon uygulanır. Dosyalar 3 mm taşma payı ile PDF/X-1a formatında hazırlanır.

















Dikey branda, CMYK dijital baskı ile 300 dpi çözünürlükte üretilir. Dış mekâna uygun, suya ve güneşe dayanıklı vinil malzeme kullanılır. Tasarımlar 3 mm taşma payı ile PDF/X-1a formatında hazırlanır.

 **bagora**
MOBİLYA

www.bagorafurniture.com

 **bagora**
MOBİLYA

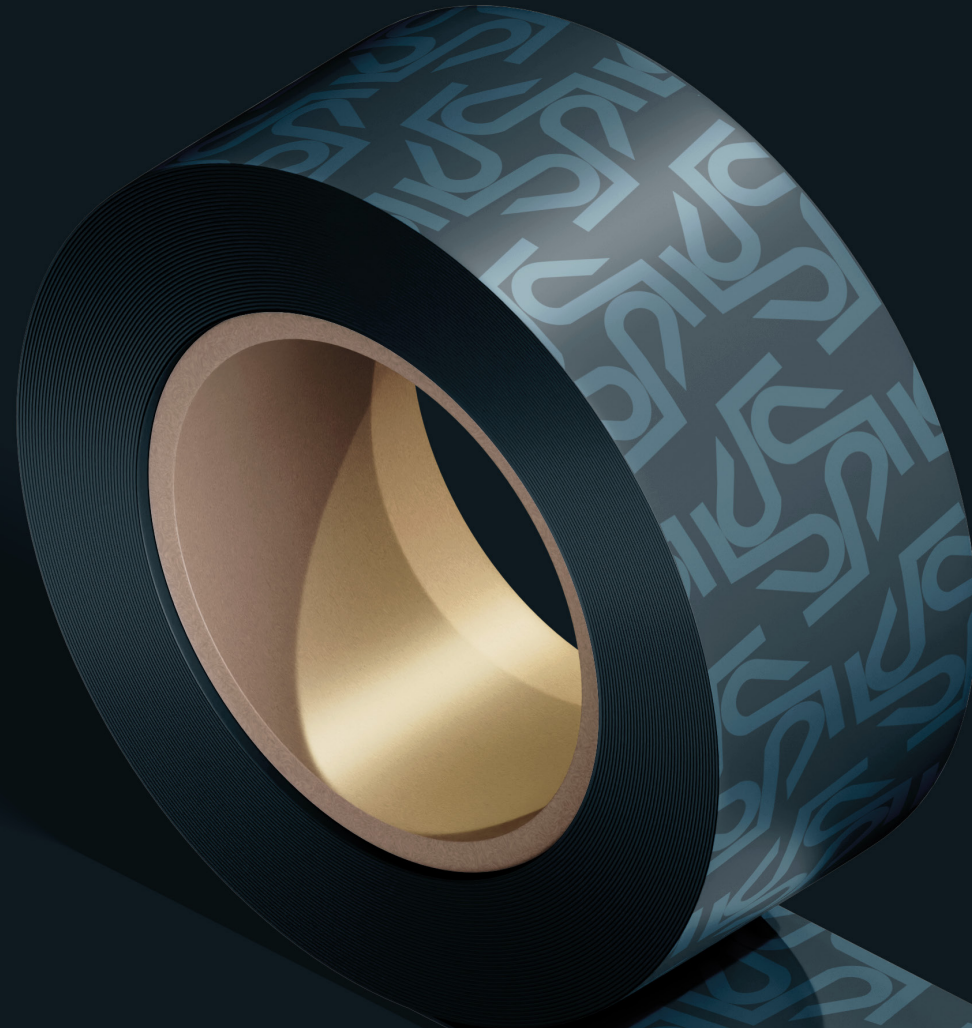




Sahne arkası tasarımı, CMYK dijital veya vinil baskı ile 300 dpi çözünürlükte üretilir. Işığa ve yıpranmaya dayanıklı vinil ya da branda malzeme kullanılır. Tasarımlar 3 mm taşma payı ile PDF/X-1a formatında hazırlanır.







LS

bagora
MOBİLYA



bagora
MOBİLYA





Soru ve Görüşleriniz için;

Bu kurumsal kimlik kılavuzu, Bagora Mobilya markasının iletişimde tutarlılık sağlaması amacıyla hazırlanmıştır. Kimlik uygulamalarıyla ilgili her türlü soru, öneri ya da destek talepleriniz için lütfen G2BRAND ile iletişime geçiniz.

 E-posta: info@g2brand.com
 Web: www.g2brand.com





2026
**Kurumsal Kimlik
Kılavuzu**

Corporate Identity
Guide